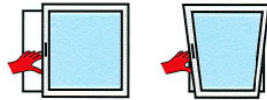


PSK-Beschlag

Gefahren- und Unterlassungshinweise

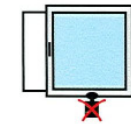
Verletzungsgefahr (Einklemmen) von Körperteilen im Öffnungspalt zwischen Flügel und Rahmen.



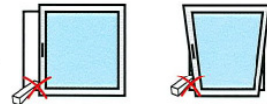
Absturzgefahr.



Zusatzbelastung des Flügels unterlassen.



Einbringen von Hindernissen in den Öffnungspalt zwischen Flügel und Rahmen unterlassen.



Allgemeine Tipps für Ihr Fenster

Ein gutes Fenster kann mehr als nur Luft und Licht hereinlassen:

Es ist gestaltendes Element und gleichzeitig ein Bauteil, an dem hohe technische Anforderungen gestellt werden.

Außer der wichtigen Pflege der Beschlagteile sollten Sie auch noch die Oberfläche, die Verglasung und die Dichtung laufend überprüfen und schadhafte Stellen sofort ausbessern.

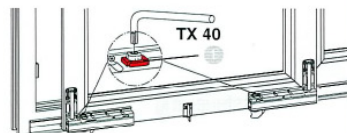
Zur Reinigung keine ätzenden Mittel, nur Seifenwasser verwenden! Die Beschlagteile nicht überstreichen!

Einstellarbeiten am Fenster

Diese Einstellarbeiten an den Beschlägen sowie das Aus- und Einhängen der Flügel sind ausschließlich vom Fachbetrieb durchzuführen.

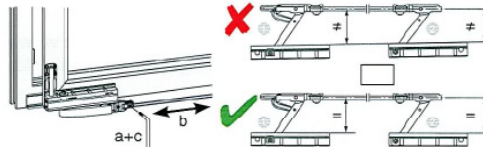
Höhe der Laufwagen regulieren

- Verstellsicherung abheben
- Höhe einstellen (+ 4 mm, - 2 mm)
- Verstellsicherung wieder aufstecken



Parallelstellung der Laufwagen korrigieren

- Verbindungsstange am griffseitigen Laufwagen lösen
- Durch Verschieben der Verbindungsstange nach links oder rechts das hintere Laufwerk parallel zum griffseitigen Laufwerk stellen
- Verbindungsstange fixieren



Flügeleinlauf korrigieren



Anpressdruck

Anpressdruck leichter

Diese Position der geraden Fläche am Exzenter ist die Grundstellung.

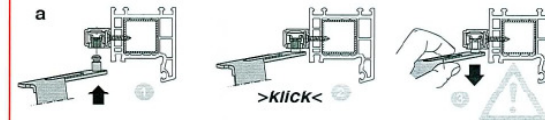
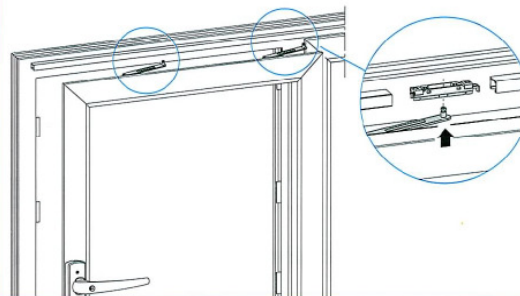
Anpressdruck stärker



i.S. Zapfen

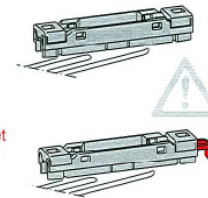
Ein- und Aushängen des Flügels

Den folgenden Ausführungen muss durch die Fachbetriebe besondere Aufmerksamkeit gewidmet werden, da die Montage nicht mehr im Einflussbereich des Beschlägeherstellers liegt!



- Scherendorne von unten in die mittigen Gleiteröffnungen einführen, bis diese in den Gleitern einrasten (hörbares Klickgeräusch). Korrekt fixierte Position der Eindrehorne in den Gleitern. Prüfen Sie unbedingt sorgfältig die sicheren Verbindungen durch Herunterziehen/-drücken der Scherenarme.

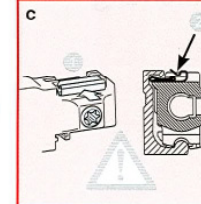
- Bei korrekter Montage sind die seitlichen Sicherungsschieber bündig zu den Kanten der Gleitergehäuses eingerastet.



ACHTUNG: Wenn die Scherendorne nicht sicher in den Gleitern eingerastet sind, ist der Fensterflügel nicht gegen Herausfallen gesichert. Es kann zu schweren Körperverletzungen kommen.

- Aushebelsicherung aktivieren! Aushebelsicherung an beiden Laufwerken nach hinten schieben, bis sie in der markierten Position einrastet.

ACHTUNG: Ist die Aushebelsicherung nicht korrekt oder gar nicht in der markierten Position eingerastet, ist der Fensterflügel nicht ausreichend gesichert. Es kann zu schweren Körperverletzungen kommen.



Den Käufern von Fenster- und Türelementen empfehlen wir dringend, Einbau und Montage der Elemente nur von befugten Fachleuten vornehmen zu lassen.

Die gleichen Pflege- und Wartungshinweise gelten auch für alle Fenstertypen, die in dieser Anleitung nicht speziell erwähnt werden (z. B. Schiebe-Kipp-Fenster Schema C)!